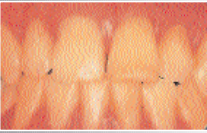
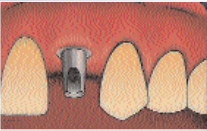
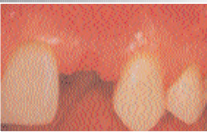


Implantate - 3 Einsatzmöglichkeiten

Zum Ersten, da für die Ästhetik so wichtig, die **Frontzahnücke:**



Hier fehlt z.B. ein einzelner Frontzahn und beidseits der Lücke stehen die natürlichen Zähne. Bei der konventionellen Versorgung ohne Implantate würden beide natürlichen Zähne beschliffen für eine Brücke.

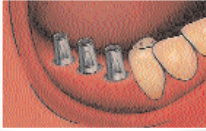
Die Implantat-Lösung:

An die Stelle des fehlenden Zahnes wird ein Implantat gesetzt und kein Nachbarzahn muss durch Beschleifen geschädigt werden.

Der Vorteil:

Ästhetisch ist die natürliche Ausgangssituation hergestellt. Eine Einzelkrone sitzt auf dem Implantat, die Brücke war nicht nötig, der Kieferknochen schrumpft nicht am Implantatort.

Zum Zweiten die **Seitenzahnücke:**



Im Seitenzahnbereich fehlt einer oder fehlen mehrere Zähne.

Der konventionelle Zahnersatz wäre eine mehrgliedrige Brücke oder eine herausnehmbare Teilprothese wieder mit Zahnbeschleifungen.

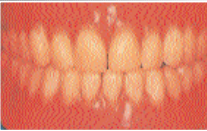
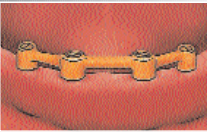
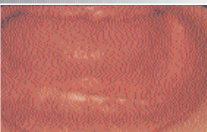
Die Implantat-Lösung:

Auch hier wird bzw. werden an die Stelle der fehlenden Zähne ein oder mehrere Implantate gesetzt für rein implantatgetragenen Zahnersatz.

Der Vorteil:

Wiederum werden die natürlichen Zähne nicht durch Beschleifen geschädigt, keine Probleme beim Kauen und Sprechen, kein Würgereiz und kein Fremdkörpergefühl, keine Bügel wie bei Teilprothesen nötig.

Zum Dritten der **zahnlose Kiefer:**



Ober- und/oder Unterkiefer sind zahnlos, hier werden die Kieferknochen relativ rasch abgebaut und Prothesen finden keinen Halt mehr. (-fter betroffen ist der Unterkiefer, da der Zungenraum für den Prothesenhalt nicht genutzt werden kann, wie z.B. im Oberkiefer der Gaumen.)

Die Implantat-Lösung:

Schon mit 4 Implantaten ist ein fester Prothesenhalt zu erzielen. Diese 4 Implantate werden mit Stegen verbunden und halten so eine Prothese fest. Mit 6 bis 8 Implantaten pro Kiefer sind festsitzende Brückenversorgungen möglich.

Der Vorteil:

Bei der Implantatlösung über 4 Implantate mit Steg hat die Prothese (Ober- und/oder Unterkiefer) festen Sitz, problemloses Kauen und Sprechen und Abbeißen ist möglich. Die Gesichtskonturen werden erhalten, kein weiterer Knochenabbau.



**Dr. med. dent. Kristin Cordt
Zahnärztin**

Oralchirurgie - ambulante Operationen

Ehrenbachgasse 12, 6370 Kitzbühel

Tel.: 05356/64644, Fax: DW 22

Termine nach telefonischer Anmeldung